

Mit einem kompletten Sortiment von Segeltuch, Segelmacher-Hardware sowie Persenning- und Sondergewebe und einem weltweiten Netzwerk von qualifizierten, lagerhaltenden Vertretern, ist Bainbridge die beste Wahl als Lieferant für Qualitätsprodukte in der Branche. Bainbridge, gegründet 1917, hat fast ein Jahrhundert lang Erfahrung in der Entwicklung und Lieferung von hochwertigem Segeltuch und anderen, führenden Produkten für die Bootsindustrie.

Bainbridge war immer führend in der Entwicklung von innovativem Segeltuch. Das hochqualifizierte Entwicklungsteam von Bainbridge hat erst kürzlich wieder wegweisende Produkte wie AIRX-Spinnakertuch, DIAX-Laminare, SAILMAN-Lattenrutscher und SOLACRYL-Gewebe vorgestellt. Bewährt haben sich diese Neuentwicklungen bereits auch beim Americas Cup, Vendee Globe, Volvo 60 und BT Global Challenge.

7 Informations-Broschüren

Wir haben noch weitere 6 Informations-Broschüren mit wichtigen Informationen für den Bootseigner. Zu erhalten bei Ihrem Segelmacher.

www.sailcloth.com – 5 einfache Schritte zu besseren Segeln

Wir haben eine einfach zu bedienende Website entwickelt, die Ihnen unser komplettes Lieferprogramm vorstellt. Sie zeigt Ihnen auch 5 einfache Schritte, mit denen wir Sie von den Vorteilen des Bainbridge-Segeltuches überzeugen werden.

Partnerschaft

Ihr Segelmacher ist das entscheidende Verbindungsglied zwischen unserer Segeltuch-Technologie und Ihrem Boot. Er bietet Ihnen Bainbridge-Produkte an, weil diese die qualitative Grundlage für seine hervorragende Handwerksarbeit sind. Dadurch erhalten Sie als Kunde langlebige Qualität durch die optimale Kombination neuester Technologie und meisterhafter Handwerksarbeit.

Bainbridge® is a registered trademark of Bainbridge International Ltd.
AIRX™, DIAX™ and SAILMAN™ are trademarks of Bainbridge International Ltd.

Avery L7160TM

2

Lattensysteme



Sailman

FULL BATTEN SYSTEMS

Ein komplettes Sortiment für durchgelattete Segel auf Booten von 22 bis 56 ft.

Fast jedes Boot profitiert von der Ausrüstung mit einem durchgelatteten Großsegel. Welche Vorteile für Sie am wichtigsten sind, hängt von Ihrer Art zu segeln ab.

Die Vorteile:

- **Größere Segelfläche:**
Durchgehende Latten ermöglichen es, dem Großsegel mehr Achterliekrümmung zu geben. Dadurch verbesserte Leistung besonders bei leichten Winden.
- **Kontrollierter Segelstand:**
Komfortableres Starkwind-Segeln und längere Lebensdauer Ihres Segels.
- **Stabilisiertes Segelprofil:**
Die ideale Profilkurve des Segels bleibt auch bei stärkerem Wind stabil, dadurch mehr Vortrieb und weniger Krängung.
- **Einfachere Handhabung:**
Kombiniert mit Lazy-Jacks kann ein Full-Batten-Segel aus dem Cockpit gerefft und geborgen werden.
- **Leichteres Segeltuch:**
Durchgehende Latten unterstützen das Tuch in der Diagonalen und macht Ihr Segel robuster. Daher können für Fahrtensegler leichtere Tuche verwendet werden.

Das Prinzip, das hinter dem SAILMAN-System von Bainbridge International steht, ist einfach. Ein Sortiment von Segellatten-Systemen, mit und ohne Schiene, beinhaltet Rutscher, Lattenendbeschläge und Latten, optimal abgestimmt aus einer Hand. Das Resultat: Hochentwickelte, innovative, effektive und preiswerte Segellatten-Systeme für Yachten von 22 bis 56 Fuß.



sailman3000
FULL BATTEN SYSTEM



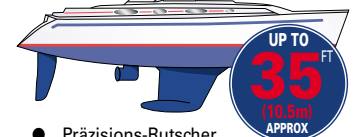
sailman3500
FULL BATTEN SYSTEM



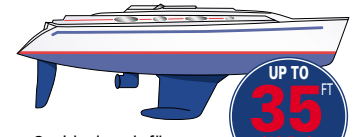
sailman4000
FULL BATTEN SYSTEM



sailman5000
FULL BATTEN SYSTEM



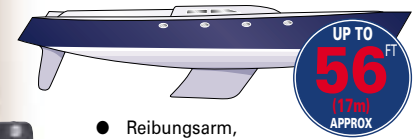
- Präzisions-Rutscher aus Komposit-Kunststoff.
- Solides und flexibles Verbindungssystem mit 360°-Drehung.
- Wahlmöglichkeit zwischen flachen und runden Latten sowie integrierter Spannvorrichtung.



- Ideal auch für Kohlefaser-Masten.
- Geeignet für Flügelmasten.
- Laufen problemlos über die meisten Zuführbeschläge.
- Mit Verbindern als Doppelrutscher im Kopfbereich einsetzbar.



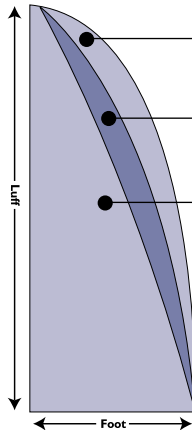
- Sehr gleitfähig und mit Stahleinlagen für hohe Festigkeit.
- Verbindungsbeschläge aus nichtrostendem Stahl mit Drehfunktion.
- Latten bis zu 10 mm Stärke.
- Für extreme Belastungen auch als Doppelrutscher zu verwenden.



- Reibungsarm, preiswertes Schienen-System.
- Neues Schienen-Befestigungssystem. Montage ohne zu bohren.
- Für höchste Belastungen ausgelegt.
- Flache Latten bis 10 mm Stärke, runde Latten bis 12 mm.

Sailman 3000 ist ein komplettes Full-Batten-System für Boote bis ca. 35 ft. Wie alle Sailman-Systeme ist es ein kostengünstiges, durchdachtes und leistungsfähiges System.

Das Rutscher-Sortiment ist für die gängigsten Mastprofile. Alle Komponenten sind absolut zuverlässig und wartungsfrei.



Mehrrumpfboote/Extreme Racer für max. Achterliekskurve, von 22 bis 28 ft. Bis zu 25 qm.

Racer/Cruiser von 22 bis 32 ft. Bis zu 30 qm.

Konventionelle Sloop von 22 bis 35 ft. Bis zu 35 qm.

Rutscher und Adapter. Die Sailman 3000-Rutscher sind aus speziell geformtem, gleitfähigem Kunststoff. Sie sind in sieben verschiedenen Ausführungen lieferbar und passen auf alle gängigen Mastprofile. Der hohe Druck, der von den durchgehenden Latten erzeugt wird, wird direkt über die Druckaufnahme-Platten auf die Achterkante des Mastprofils übertragen. Die Rutscher sind aus glasfaserverstärktem Kunststoff und mit PTFE-beschichtet.

Das kompakte Design

gewährt geringe Stauhöhe und geringes Gewicht. Der besonders starke Adapter aus nichtrostendem Stahl ermöglicht die freie Drehung des Lattenbeschlags.



Verbindungsbeschlag mit M10-Gewinde aus nichtrostendem Stahl

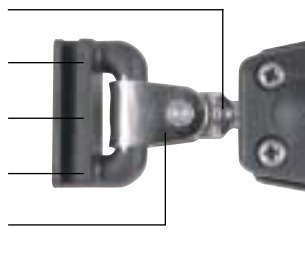
Glasfaserverstärkter, PTFE-beschichteter Rutscher

Druckaufnahme-Platte überträgt die Last direkt auf den Mast

7 verschiedene Rutscherformen

Adapter aus nichtrostendem Stahl mit voller Beweglichkeit

Zwischenplatte verhindert Schamfilen



Seldén-Masten. Sailman 3000 passt ideal auf Seldén-Masten in Verbindung mit der Rutscher-Brücke, wie oben abgebildet.

Lattenendbeschläge. Eine geschickt konstruierte Aufnahme für das M10-Verbindungsgewinde befindet sich im Inneren des Gehäuses. Sailman 3000- Lattenendbeschläge können wahlweise runde oder flache Latten aufnehmen. Die Länge des Beschlages gewährleistet guten Halt der Latte im Gehäuse. Außerdem ist eine Version mit einer integrierten Spannvorrichtung lieferbar.



Geschickte Konstruktion zur Aufnahme des M10-Verbinders

Solide Verbindung von Segel, Ober- und Unterteil durch sechs Schrauben

Integrierter Lattenspanner bei Bedarf lieferbar

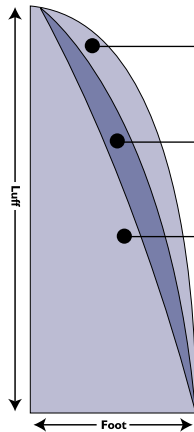
Einsätze für runde oder flache Latten werden mitgeliefert



Das Sailman 3500 System wurde speziell für Masten konstruiert, die für die üblichen Lattenrutscher problematisch sind.

- Aluminium-Masten mit innen sehr flachen Nuten.
- Kohlefaser-Masten.
- Alu- und Kohlefaser-Flügelmasten.

Die Entwicklung von Sailman3500 ist das Resultat unseres umfassenden Wissens über Segel- und Mastproduktion.



- **Mehrrumpfboote/Extreme Racer** für max. Achterliekskurve von 22 bis 28 ft. Bis zu 25 qm.
- **Racer/Cruiser** von 22 bis 28 ft. Bis zu 30 qm.
- **Konventionelle Boote** von 22 bis 35 ft



Mastrutscher. Sailman 3500 Rutscher sind konstruiert worden, um im Mast den Lattendruck abzufangen - anders als die Systeme 3000 und 4000, die den Druck auf die Außenseite des Mastes übertragen. Dadurch laufen die Rutscher gut an Zuführungen vorbei und sind für sehr enge Nuten geeignet. Um die Oberfläche empfindlicher Kohlefaser-Masten zu schonen, gibt es außen keine Metallteile am Rutscher. Die schmalste Version hat nur eine Stegbreite von 3,4 mm und passt damit in die schmalsten Nuten.

Lattenendbeschläge. Die Lattenendbeschläge der Serie 3500 stellen die Verbindung von den Latten zu den Rutschern, über eine Art Kardangelenk mit voller Bewegungsfreiheit, her. Das lange Gehäuse gewährleistet, dass die Latten stabil gehalten sind. Die mitgelieferten Adapter geben die Möglichkeit, zwischen runden oder flachen Latten (30 mm) zu wählen. Die 3500-Lattenendbeschläge sind auch mit einem integrierten Lattenspanner lieferbar.



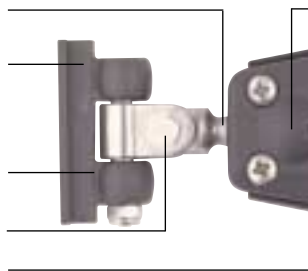
Verbindungsbeschlag mit M10-Gewinde aus nichtrostendem Stahl

Glasfaserverstärkter, PTFE-beschichteter Rutscher

Vier verschiedene Rutscher lieferbar

Voll bewegliche Stahl-Verbindung

Zwischenplatte verhindert Schamfilen



Geschickte Konstruktion zur Aufnahme des M10-Verbinders

Solide Verbindung von Segel, Ober- und Unterteil durch sechs Schrauben

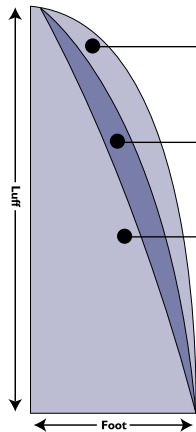
Integrierter Lattenspanner bei Bedarf lieferbar

Einsätze für runde oder flache Latten werden mitgeliefert



Sailman 4000 ist ein außerordentlich effektives und leistungsfähiges Mastrutscher-System zu einem günstigen Preis.

Sailman 4000 garantiert leichte Montage, einfache Bedienung und ist wartungsfrei. Es läuft perfekt in den meisten modernen Masten auf Booten bis zu 43 Fuß (13 m). Es besteht aus gleitfähigen Mastrutschern, robusten Lattenendbeschlägen und einer Auswahl von speziell entwickelten Latten.



- **Multihull/Extreme Racer** für max. Achterliekskurve von 26 bis 33 ft. Bis zu 35 qm.
- **Racer/Cruiser** von 26 bis 40 ft. Bis zu 46 qm.
- **Konventionelle Sloops** von 26 bis 43 ft. Bis zu 55 qm.



Lattenendbeschläge der Serie 35 nehmen den 4000-Rutscher mit M10-Verbinder auf. Der M10-Beschlag aus nichtrostendem Stahl gewährleistet volle Beweglichkeit. Das lange Gehäuse gibt den eingeschobenen Latten hohe Stabilität. Die beiden mitgelieferten Adapter können wahlweise eingesetzt werden und nehmen entweder runde oder flache Latten auf. Diese Lattenendbeschläge sind auch mit einem integrierten Lattenspanner lieferbar.



Mastrutscher. Sailman-Rutscher sind lieferbar in verschiedenen Versionen, die für die meisten Nuten der modernen Masten passen. Alle Teile sind aus hochfestem Kompositkunststoff hergestellt und garantieren dadurch geringste Reibung, Langlebigkeit und Festigkeit. Außerdem sind die Rutscher mit einer eingelegten Stahlplatte verstärkt.



Lattenendbeschläge der Serie 55 nehmen die Rutscher mit dem Sailman-Adapter auf. Dieser Adapter zeichnet sich durch einmalig gute Beweglichkeit aus. Das gesamte Segel kann mit diesem System sehr schnell und einfach an den Mast an- oder abgeschlagen werden. Die Beschläge sind aus hochwertigem Nylon hergestellt und für vier verschiedene Lattenarten lieferbar.



- Verbindungsbeschlag aus nichtrostendem Stahl, alternativ mit M10-Gewinde
- Voll bewegliches Stahlgelenk
- Gleitfähige Rutscher, die den Druck der Latten direkt auf die Rückseite des Mastes übertragen
- Alle Aufsätze sind mit einer Stahleinlage verstärkt
- Hochwertiger Komposit-Kunststoffkörper, mit reibungsarmen ITFE beschichteten Einsätzen.



- Geschickte Konstruktion zur Aufnahme des M10-Verbinders
- Solide Verbindung von Segel, Ober- und Unterteil durch sechs Schrauben
- Integrierter Lattenspanner bei Bedarf lieferbar
- Einsätze für runde oder flache Latten werden mitgeliefert



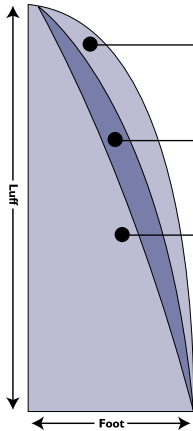
Sailman 5000

FULL BATTEN SYSTEM

Ein komplettes Latten rutscher-System für Boote von 33 bis 56 Fuß

Die 5000-Version des Sailman-Systems ist ein Schienen-System für höchste Beanspruchungen. Es ist hochentwickelt und ebenso leistungsfähig wie teurere kugelgelagerte Systeme, jedoch erheblich preiswerter und annähernd wartungsfrei.

Sailman 5000 ist sehr einfach zu montieren. Es ist ideal für die meisten modernen Masten auf Booten bis zu 56 Fuß. Es besteht aus einer profilierten Mastschiene, reibungsarmen Rutschern, robusten Lattenendbeschlägen und einer Auswahl von speziell entwickelten Latten.



Multihull/Extreme Racer für max. Achterliekskurve von 33 bis 44 ft. Bis zu 55 qm.

Racer/Cruiser von 33 bis 50 ft. Bis zu 70 qm.

Konventionelle Yachten von 33 bis 56 ft. Bis zu 85 qm.

Mastschiene. Sailman 5000-Mastschienen wurden speziell entwickelt, um die extrem hohen Lasten aufzunehmen, die bei durchgelatteten Segeln entstehen. Bei der Montage werden sogenannte Nutensteine hinter die Schiene gesetzt und mit Bolzen zunächst leicht verschraubt. Nach Ansetzen der Nutensteine wird die Schiene auf und die verbundenen Nutensteine hinter die Nut ins Mastprofil geschoben. Die Bolzen werden festgezogen und die Schiene damit fest an den Mast geschraubt. Nutensteine sind für verschiedene Mastprofile lieferbar.



Gleitrutscher. Eine innovative Konstruktion mit leichtlaufenden Gleitschienen, die wartungsfrei und nach Verschleiß auch einfach auswechselbar sind. Der stabile Rutscher hat den bewährten und starken Sailman-Adapter für die Verbindung von Rutscher und Lattenendbeschlag.

Sailman 5000-Rutscher sind mit den Lattenendbeschlägen der Serien 35 und 55 kompatibel.

Beschlag aus nichtrostendem Stahl für die Schnellverbindung mit Lattenendbeschlag.

Auswechselbare Adapterplatten ermöglichen den Einsatz von runden, flachen oder Sailman-Latten

Solide Verbindung von Segel, Ober- und Unterteil durch sechs Schrauben

Integrierter Lattenspanner 30 mm breit oder Sailman-Lattenbattens.

Voll bewegliches Stahlgelenk.

Flacher Rutscherkörper, um den Abstand zwischen Mast und Segel gering zu halten. Leichtes Aluminium, hart eloxiert.

PTFE-Gleitschienen, haltbar, leicht auszuwechseln und wartungsfrei

Arretierung für Sailman-Adapter - schnell zu montieren.

Sailman BATTENS

Neueste Technologie für durchgelattete Segel

Sailman-Latten wurden speziell für durchgelattete Segel entwickelt. Sie sind 30 mm breit und sind in neun verschiedenen Härtegraden erhältlich. Ihr Segelmacher kann Ihnen sagen, welche Latten für Ihr Segel geeignet sind.

- Speziell für durchgelattete Segel konstruiert.
- Latten für große Segel mit einem einzigartigen Profil. Hergestellt aus starkem Vinylester.
- Besonders biegsame Oberfläche, um Risse zu vermeiden.
- Sehr steife Latten / Gewichtsreduzierung.
- Große Auswahl von Latten unterschiedlicher Eigenschaften in der Breite von 30 mm.

